

L'APE MELLIFERA



COME È

è un insetto (imenottero)

DOVE VIVE

nell'alveare

COME SI NUTRE

gli adulti si cibano di nettare,
mentre le larve di polline e
nettare

COME SI RIPRODUCE

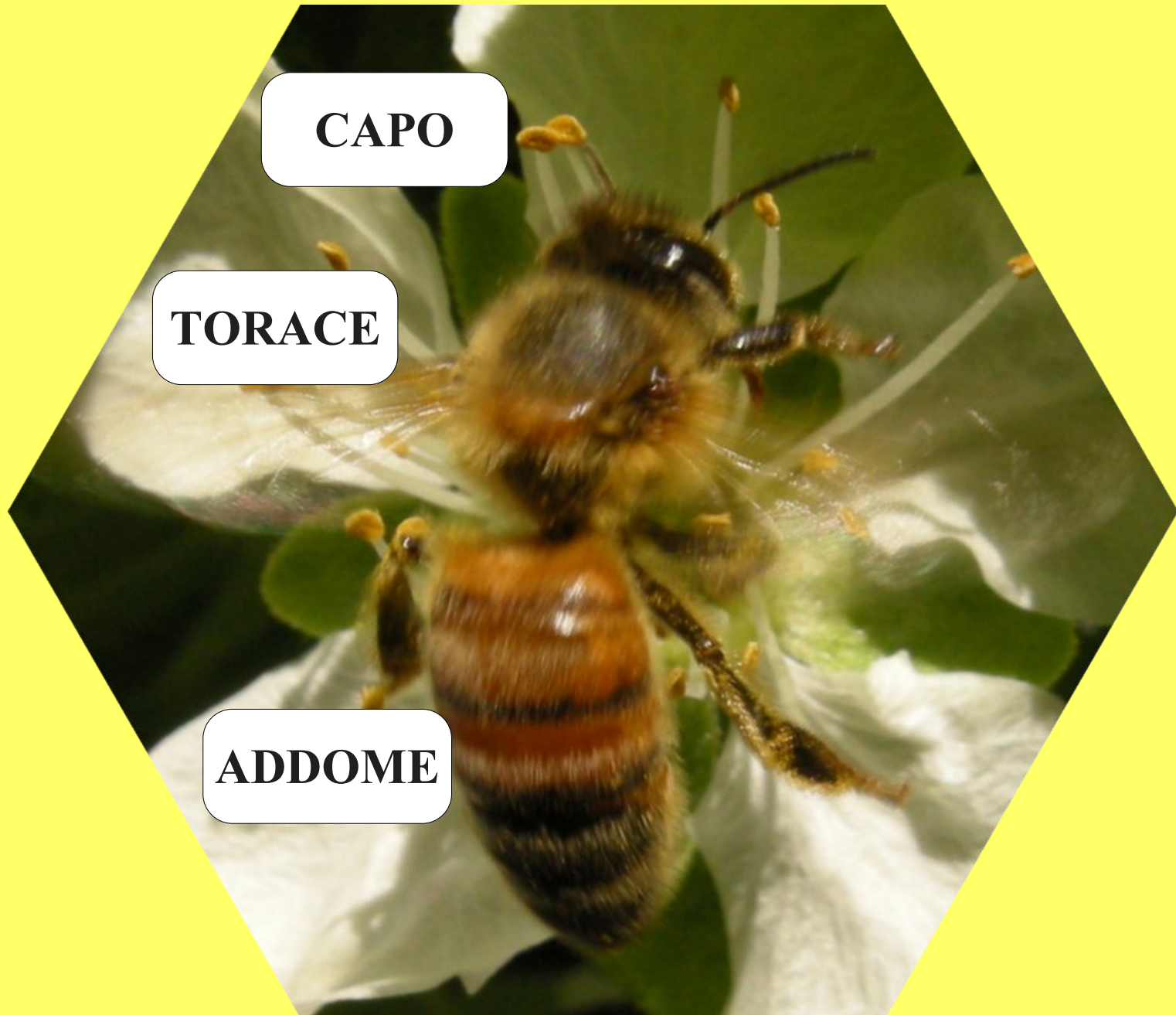
l'ape regina depone le uova

COME SI DIFENDE DAL FREDDO

per difendersi dal freddo le api
si avvicinano l'una all'altra;
non vanno mai in letargo

COME È

Il corpo è formato da 3 parti:



CAPO

TORACE

ADDOME

COME È

Ha 2 antenne

Ha un apparato boccale succhiante
(per succhiare il nettare)

Ha 6 zampe

Ha il corpo ricoperto di peli

Ha 4 ali trasparenti

