

IL LEOPARDO



COME È

Ha 4 zampe con artigli retrattili;
ha le vibrisse (baffi);
è di color ocra con le macchie nere;
ha una coda lunga

DOVE VIVE

vive nelle savane, foreste
dell'Africa e dell'Asia

COME SI NUTRE

è un carnivoro, riesce anche ad
arrampicarsi sugli alberi per
catturare la preda

COME SI RIPRODUCE

è un mammifero

COME SI DIFENDE DAL FREDDO

vive in zone calde, non si deve
difendere dal freddo

LA GIRAFFA



COME È

è un quadrupede; ha una piccola coda ed un collo molto lungo; il suo pelo è bianco-giallo con macchie scure; ha 2 orecchie e 2 piccole corna

DOVE VIVE

vive nella savana africana

COME SI NUTRE

è un erbivoro ruminante

COME SI RIPRODUCE

è un mammifero

COME SI DIFENDE DAL FREDDO

vive in zone calde, non si deve difendere dal freddo

L'IPPOPOTAMO



COME È

ha un corpo grosso, 4 zampe corte,
2 orecchie piccole;
ha 40 denti di cui 2 sono molto lunghi;
è di color rossastro

DOVE VIVE

vive in Africa vicino ai laghi o fiumi
perché ha bisogno di acqua altrimenti
la sua pelle seccherebbe

COME SI NUTRE

è un erbivoro, mangia erba e radici

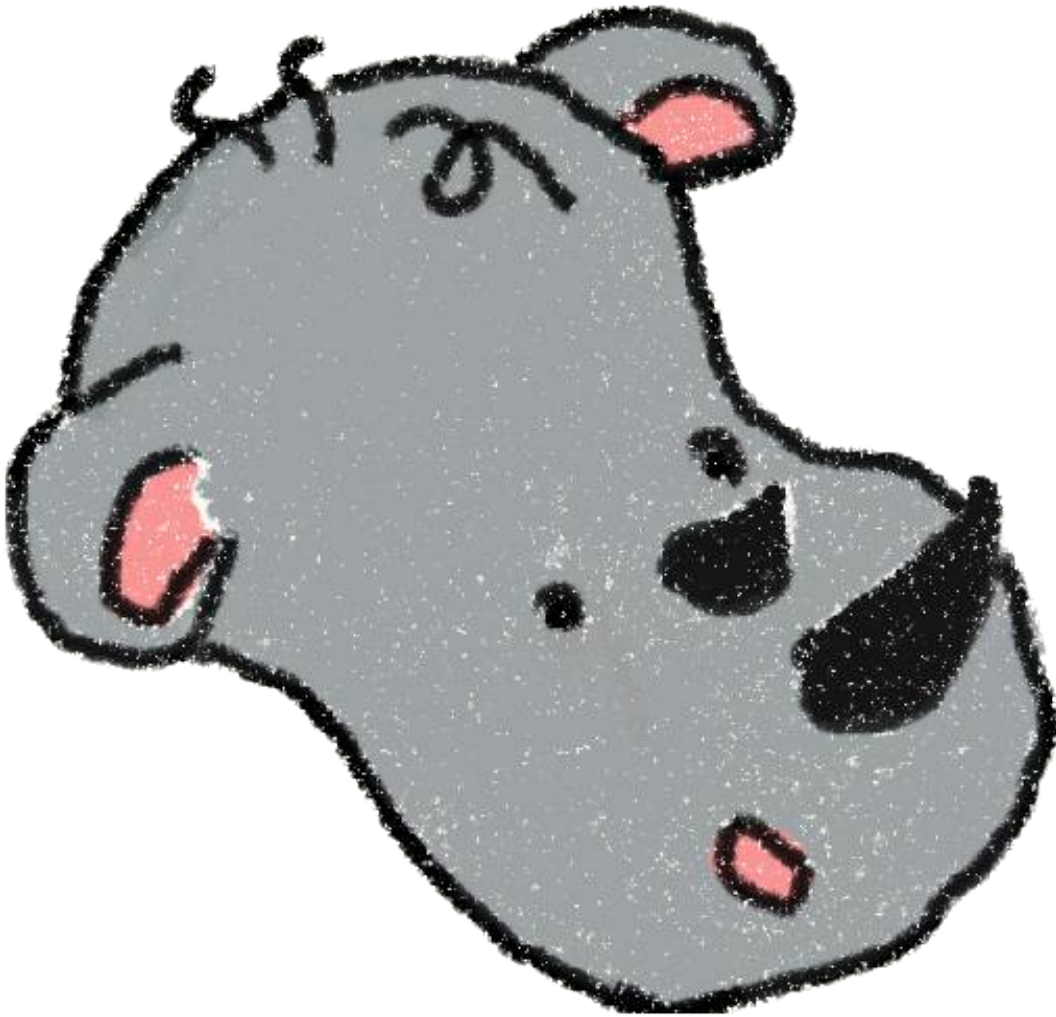
COME SI RIPRODUCE

è un mammifero

COME SI DIFENDE DAL FREDDO

vive in zone calde, non si deve
difendere dal freddo

IL RINOCERONTE



COME È

ha un corpo grosso, 4 zampe corte,
2 orecchie;
può avere 1 o 2 corni;
è di color grigio

DOVE VIVE

vive nella savana e nelle foreste
dell'Asia vicino all'acqua: ha bisogno
di fare il bagno nel fango

COME SI NUTRE

è un erbivoro, mangia erba e radici

COME SI RIPRODUCE

è un mammifero

COME SI DIFENDE DAL FREDDO

vive in zone calde, non si deve
difendere dal freddo

IL LEONE



COME È

ha un corpo robusto e muscoloso; i leoni maschi hanno una folta criniera; il colore varia dal bruno al fulvo rossastro

DOVE VIVE

vive in Africa, a sud del grande deserto del Sahara, nella savana

COME SI NUTRE

è un carnivoro abituato a cacciare e a tendere agguati

COME SI RIPRODUCE

è un mammifero

COME SI DIFENDE DAL FREDDO

vive in zone calde, non si deve difendere dal freddo.

